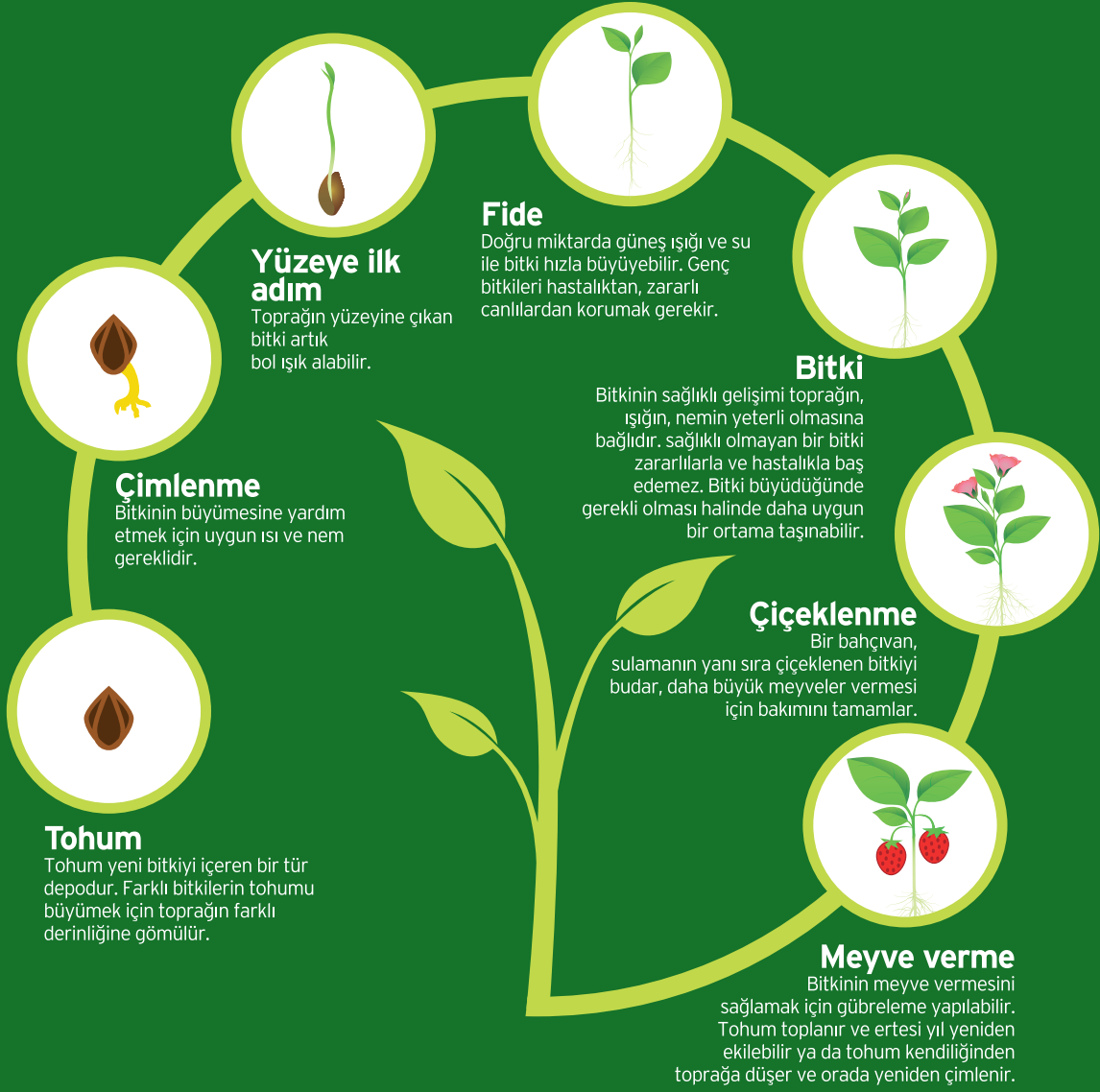


TOHUMUN SERÜVENİ

Bitkilerin büyümek için havaya, suya, güneşe ve toprağa ihtiyacı var. Bazı bitkiler doğrudan gelen güneş ışığını sever, diğerleri ise yarı gölge ortamlarda daha iyi büyür. Her bitkinin suya duyduğu ihtiyaç da birbirinden farklıdır.



TOHUMUN DOĞADAKİ SERÜVENİ

Tohumlarla üretilen sebze - meyvelerle sağlıklı ve mevsimsel beslenme bilinci yüksek bireyler yetiştirmek, sofraya gele- neğimizi nesilden nesile en güzel şekilde aktarmak bizim için en önemli gayelerden biri.

Çocukların dalından kopararak yediği meyveyle ve toprakla bütünleşmesinin, hasat zamanı toprak ana ile en lezzetli sofralarda buluşmanın tadını çıkarmaları bizim için mutlulukların en büyüğü.

Tohum Nedir?

1. Toprağa gömüldüğünde yeni bir bitki meydana getiren tanedir.
2. Geleceğimizdir tohum.
3. Gıdanın olmazsa olmazıdır.
4. Bitkisel üretimin ve gıda zincirinin bir halkasıdır.
5. Her şeyden önce canlılar için vazgeçilmez temel yaşam taşıdır.

Tohum olmazsa gıda olmaz, gıda olmazsa canlı yaşamı tehlikeye düşer. Dünya'da tohumların korunması için birçok çalışma yapılmaktadır. Her ülke kendi bünyesinde Tohum Bankaları kurmaktadır. Mart 2008'de Dünya'da oluşabilecek büyük bir felakete karşı Norveç'in kuzeyindeki Spitsbergen Adası'nda, buzullar arasında dev gibi bir dağın 130 metre altında inşa edilen ve 9 milyon dolara mal olan "Svalbard Küresel Tohum Deposu" kurulmuştur.



Olası bir yok oluş için kıyamet ambarı



Efsaneye göre, büyük tufan sırasında Nuh Peygamber her canlı türünden birer çifti gemisine almış ve dünya üzerinde yaşamın devamını böyle sağlamıştı. 1983 yılından beri Norveç'te yürütülen "**Küresel Tohum Deposu**" projesiyle, herhangi bir felaket durumunda, Nuh'un gemisi efsanesinin gerçek olması amaçlanıyor. Duvarları nükleer bombalara bile dayanıklı olarak inşa edilen bu ambar, dünyada nükleer bir savaş, küresel ısınma gibi herhangi bir felaketin ardından geride kalabilen insanlığın soyunu devam ettirebilmesi için, dünyanın dört bir yanından gelen yaklaşık **4 milyon farklı tohum** saklanıyor.

Projenin arkasındaki beyin ve Küresel Ürün Çeşitliliği Merkez (GDTC) yöneticisi Cary Fowler ambarın önemini şöyle açıklıyor: "Küresel tohum deposu, tarımsal çeşitliliğimizin yok olmasına engel olmak için, en son savunma hattı. Gerçek şu ki; insanlar, dinazorların soyunun tükendiğinden haberdar, ancak ne yazık ki pek çok kimse, tarımsal ürün çeşitliliğinde kitlesel bir yok oluş ile karşı karşıya kaldığımızın farkında bile değil. Depolanan ürün çeşitliliği, besin ihtiyacımızın karşılanması açısından hayati önem taşıyor. Bizim bu depoya ihtiyacımız var. Çünkü tarımın, iklim değişimine, zararlı böceklerle, hastalıklara, kuraklığa karşı adaptasyonunu sağlamak ve çiftçilere yardım elini uzatmak zorundayız."

Biz de Doğa Koleji olarak Ekoloji sınıflarımızda "**Tohum Kütüphaneleri**" kurarak hem öğrencilerimizde tohumların korunması bilincini oluşturuyoruz hem de herhangi bir felaket durumunda alınabilecek önlemlere karşı öğrencilerimizde bir bilinç oluşturuyoruz.

Doğa'da Hasat Zamanı..

Doğa Koleji öğrencileri kendi hobi bahçelerinde turnaların göç etmesiyle başlayan ekim ayında yazdan kalma sebzelerimizi bahçeden hasat etti. Hasat dedik berekettir ve ürünlerimizden salata yaptık, paylaştık, o günü sevgi ve neşeyle anmak için okulumuzda oyunlar oynadık. Toprağın artık dinlenmeye ihtiyacı vardı. Bütün bir yaz bize ürünler sunup sebze ve meyvelerimizi büyütmişti. Ve toprağımızı kısa bir süre dinlenmeye aldık.

Ekim ayının sonuna doğru toprağımızı havalandırıp nadastan aldıktan sonra tekrardan ekim uygulamalarına başladık. Tohum yaşamın kendisi demektir. Tohum uyuyanı uyandırmak ve bereketi hayata sunmak demektir.

Evladiyelik tohumlarımızı toprağa serip üzerine ince elenmiş gübrelili toprağımızı serdik. Topraksa yaşam demektir. Tohum ve toprağın kavuşması verimdir. Ama bu verime sahip olmak için zaman ve emek gereklidir. Ve öğrencilerimizde bu azim vardı.

Ekoloji öğretmenleri ile tohumları uyandırmaya çalışan öğrencilerimiz kişilik sebzelerinin tohumlarını bahçeye ektiler. Tohumlar bir döngünün başlangıcını anlatıyordu. Onlar uyanacak, verimli olacak, harika meyve ve sebzelere dönüşecek, onları yiyenlere şifa ve enerji vereceklerdi.

Tohumların yuvası topraktı, büyüüp gelecekleri yer burasıydı. Toprak tohumu koruyacak, su ve güneş isimleri onu büyütecekti. Artık tohumlar için büyüme vakti, öğrencilerimiz içinse ilgi ve bitkilere bakım vakti gelmişti.

Her yıl en az iki kere bu harika dönüşümü öğrencilerimizle deneyimliyoruz. Öğrencilerimizle baharda fide dikimi, sonbaharda tohum ekimi gerçekleştiriyoruz. Tohumun serüvenini incelerken sabrı, gözlemlemeyi ve emek vermeyi öğreniyorlar.

Siz de bu serüvenin bir parçası olabilirsiniz!

Bu muhteşem deneyimi bahçenizde balkonunuzda hatta mutfağınızda siz de deneyebilirsiniz. Yapmanız gereken çok kolay. Bir saksı alıp üçte ikisini toprakla doldurmak, mevsime uygun tohumları bu toprağın üzerine serpip, üzerini yine toprakla kapamak. Ardından tabii ki can suyu vermek sonrası sabır ve ilgi;

Peki bu aylarda hangi tohumları ekebiliriz?

Ekim ayında sarımsak, soğan, roka, tere, bakla

Kasım ayında buğday, yulaf, çavdar, bezelye, bakla

Aralık ayında bakla, arpacık soğan, buğday, yulaf, çavdar için ekim zamanıdır.

Bahçesi olanlar neler yapabilir?

Kasım ayı ağaç dikim zamanıdır. Çocuğunuz ile birlikte her yıl sizinle büyüdüğünü gözlemleyebileceğiniz bir ağaç dikin. İlkbaharda çiçek açacak olan lale, sümbül, nergis, fulya, beyaz zambak soğanlarını şimdiden dikebilirsiniz. Gül fidanları ile bahçenize rengarenk ve mis kokuları ile sevgi katabilirsiniz. Bunun dışında kışın çiçek açan sardunya, çuha, menekşe, siklamen, açelya gibi çiçeklerle bahçenizi süsleyebilirsiniz. Artık bahçede sulama işlemine yağmurlardan dolayı çok gerek kalmaz. Hatta çiminiz varsa gübrelersek harika sonuçlar elde ederiz.

Peki bu mevsimde neler yemeliyiz?

Sebzelerden balkabağı, lahana, kereviz, pırasa, havuç, ıspanak, pazı; Meyvelerden; uzum, elma, muz, mandalina, kivi, greyfurt, nar; Kuruyemişlerden; ceviz, kestane yeme zamanıdır.

Tohumlarımıza sahip çıkalım, unutmayalım ki ne yiyorsak oyu.

Sevgiler.

